



EDİRNE RESİMLERİ



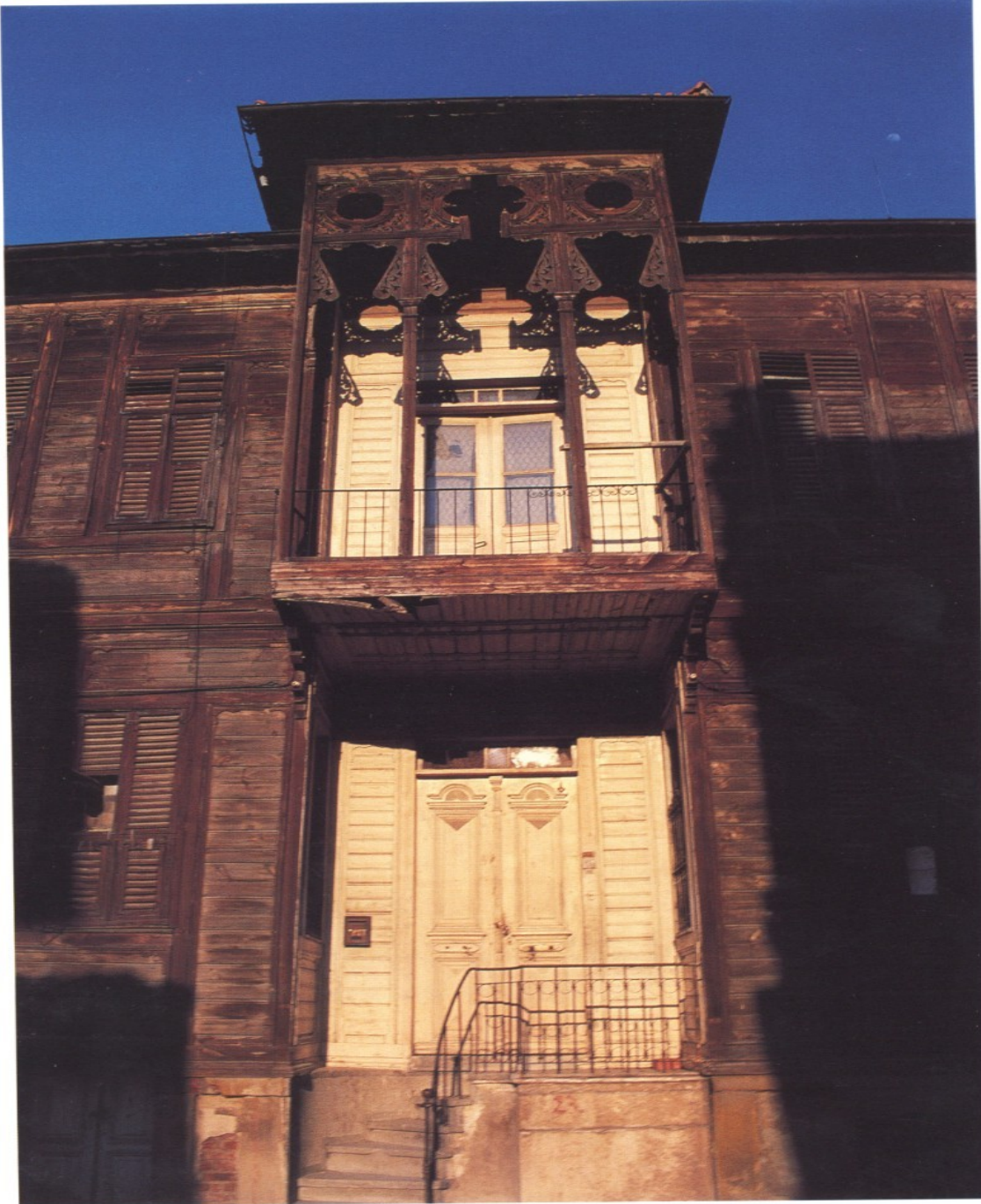


Genel Görünüş



Edirne'de Akşam





Edirne Evi



SELİMİYE CAMİİ



Selimiye Camii



SELİMİYE KUBBE İÇ GÖRÜNÜŞÜ



Edirne'de Akşam



Adalet Kasrı



Sultan 2. Bayezid Külliyesi



BEYAZIT KÜLLİYESİ



Kaleiçi



Karaağaç Yolu



Lozan Anıtı



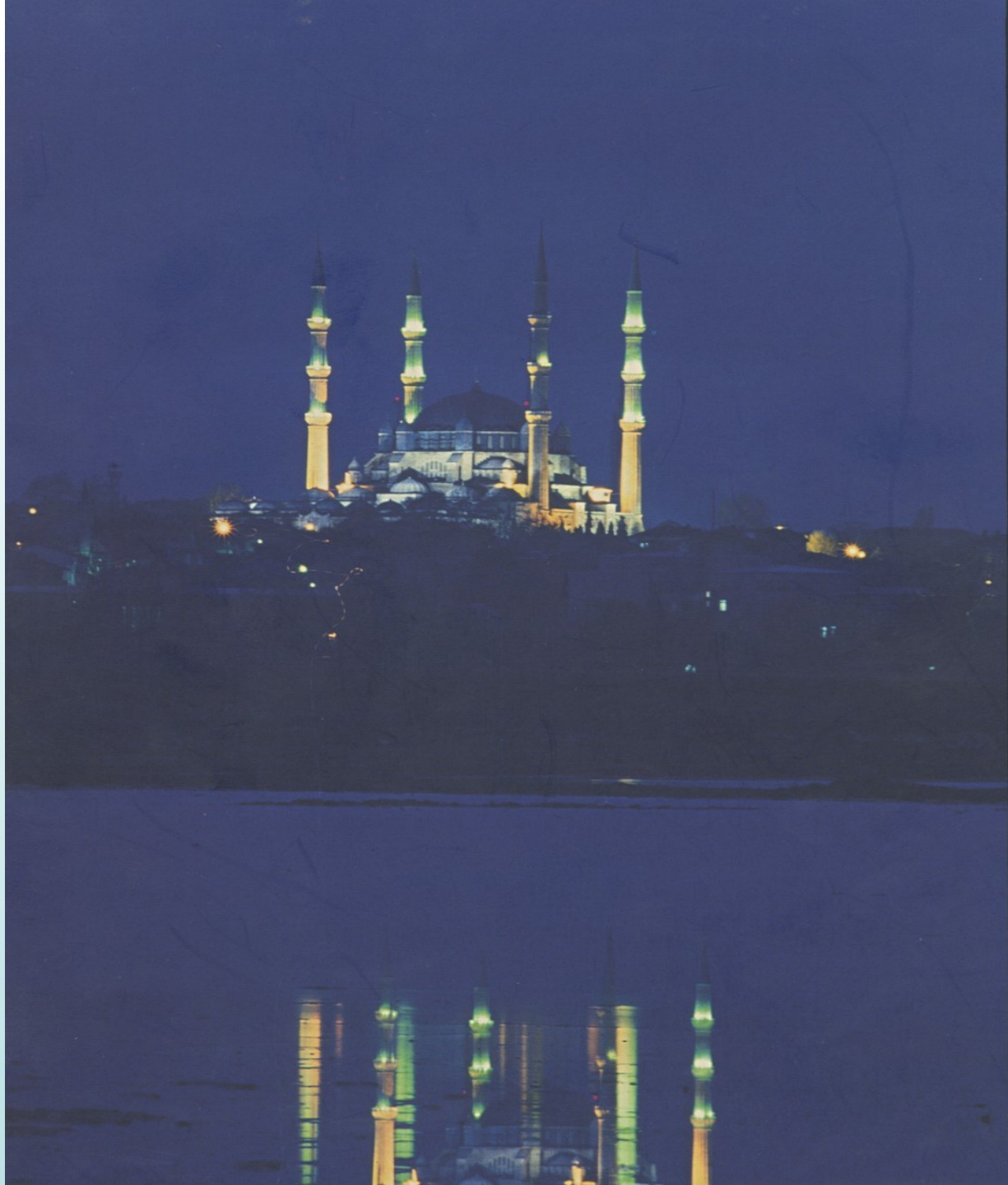
MİMAR SİNAN ve ESKİ CAMİ



Rüstem Paşa Kervansarayı



KARAĞAÇ`TA TARİHİ EV





Selimiye Camii





Tarihi Karaağaç Tren İstasyonu



Meriç Köprüsü



Meriç Köprüsü



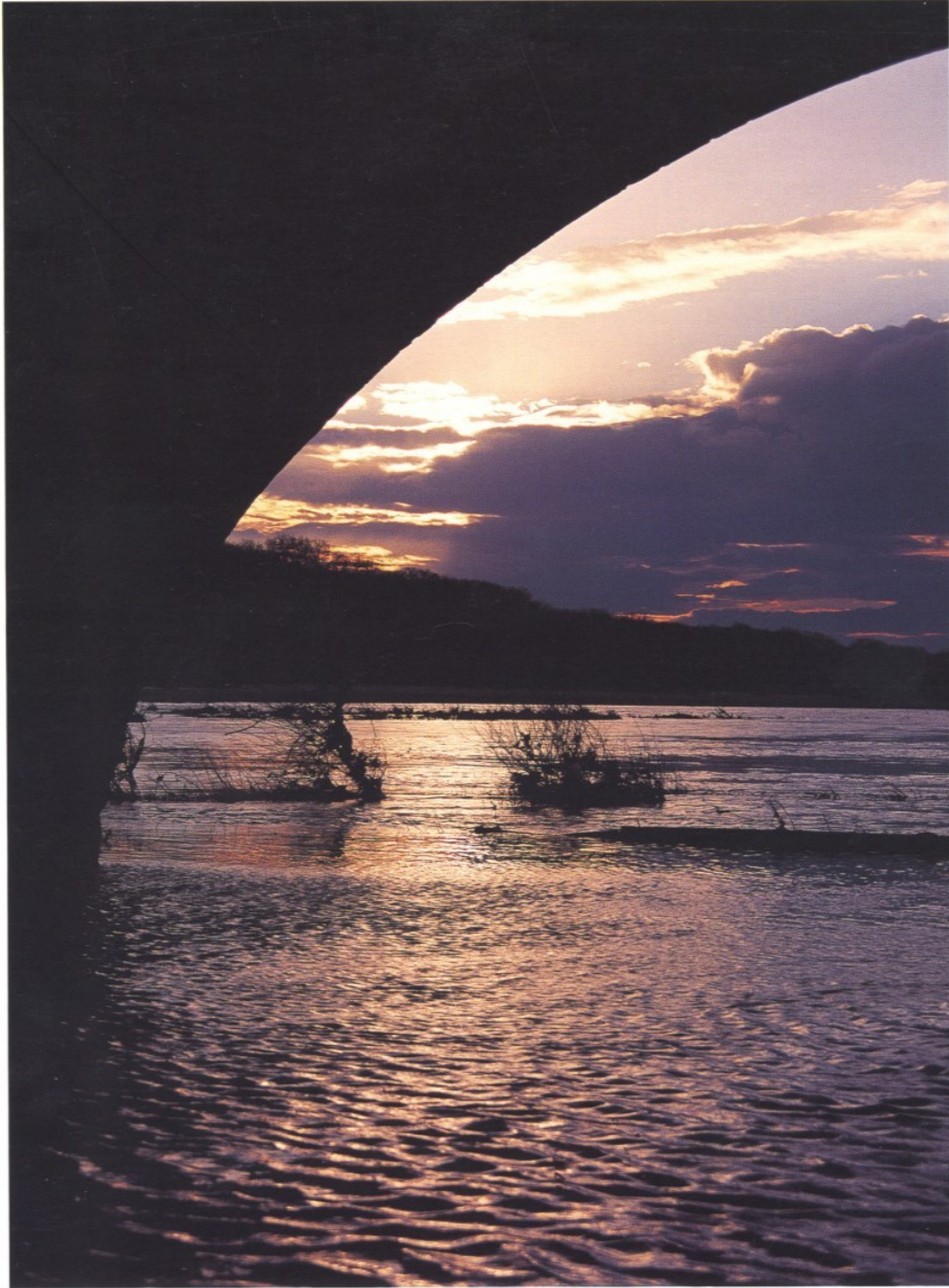
Meriç Nehri



Meriç Nehri



Meriç'te Akşam



Meriç Nehri



Tunca Köprüsü



Tunca'da Kış



Tunca Nehri



Süpürgeciler



Dolmenler



Kirkpınar



Eğribük



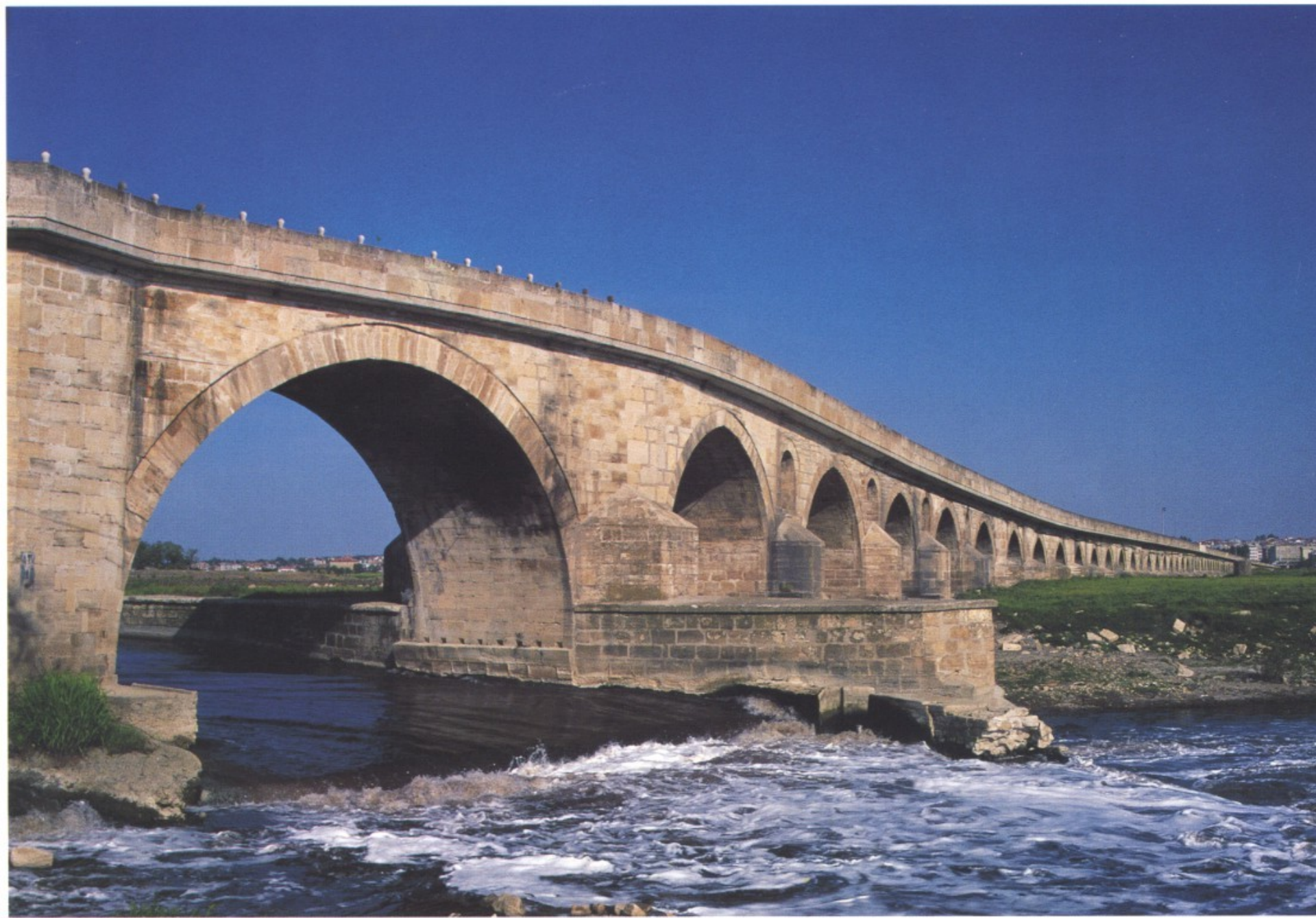
Enez'de Günbatımı



Enez'de Günbatımı



Gala Gölü



Uzunköprü







559

500

51

51

P1260



















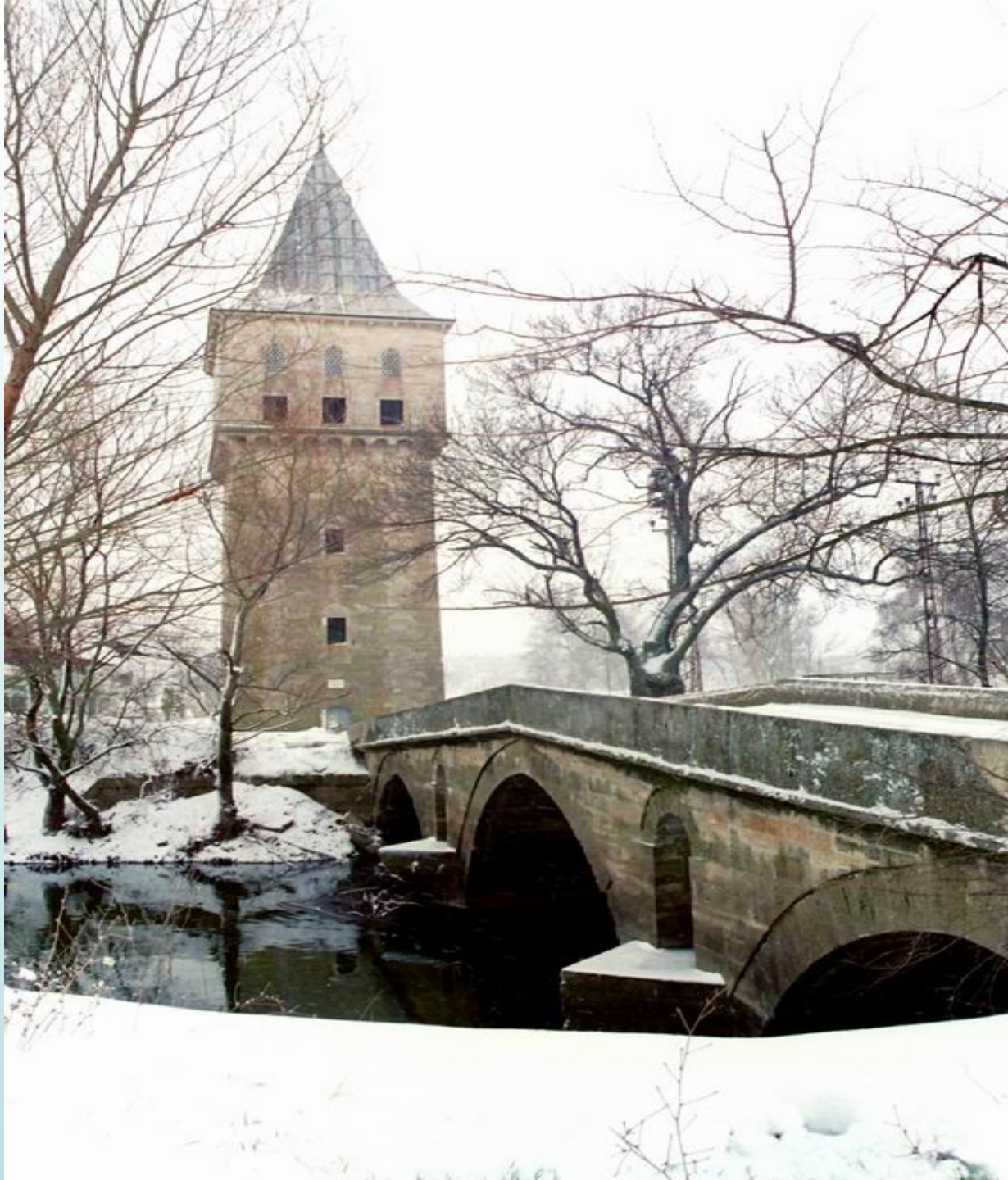










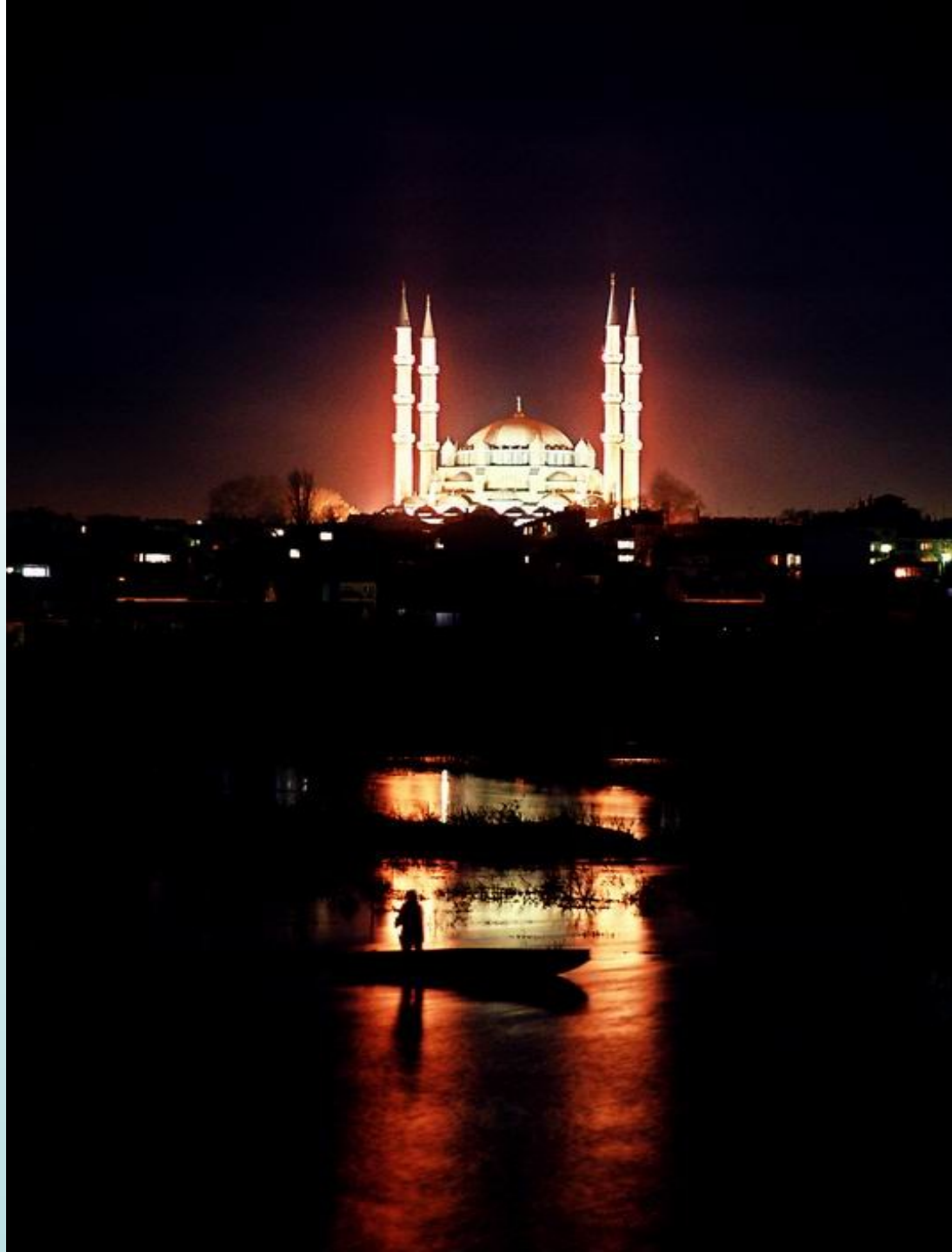






















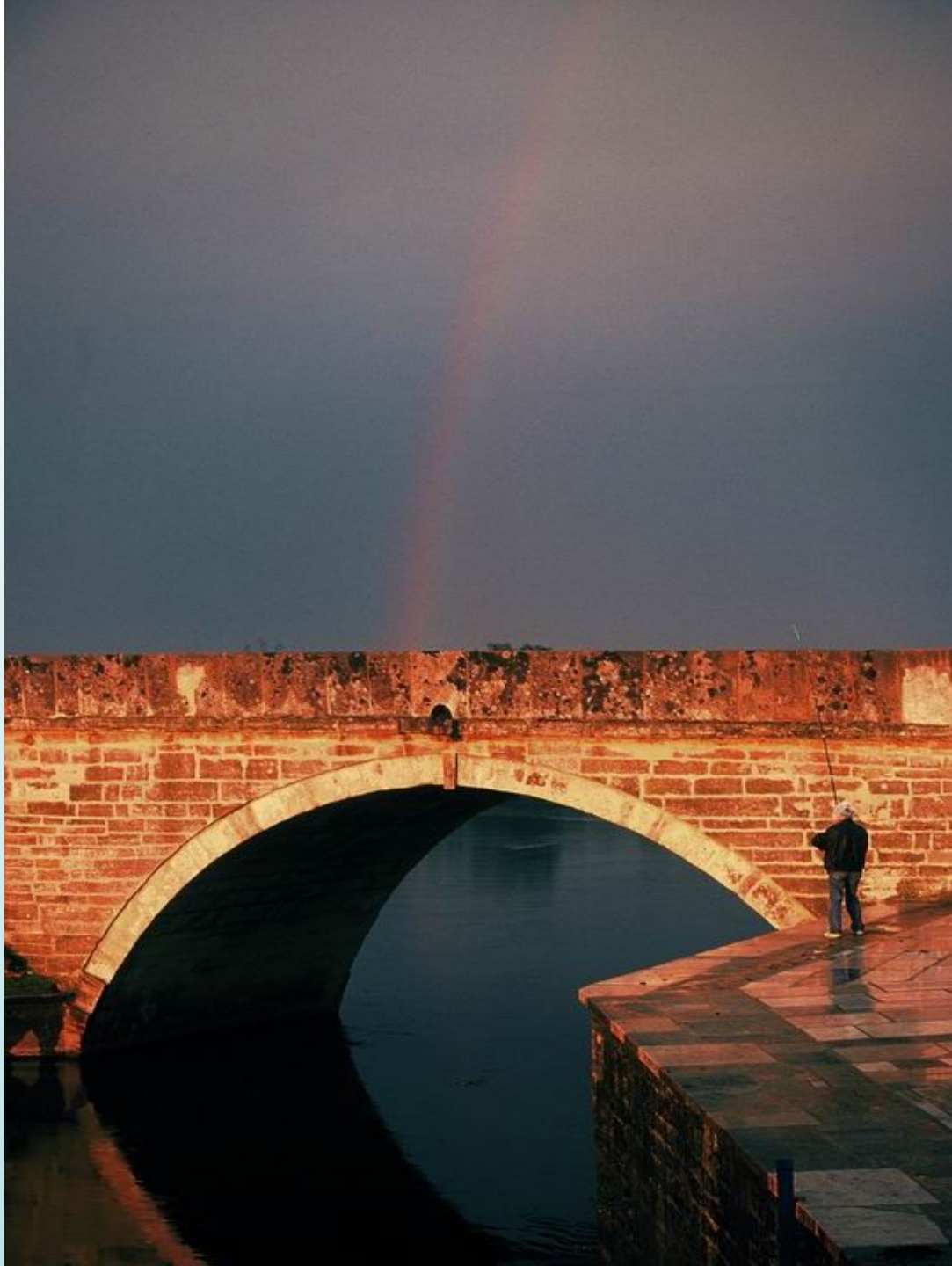








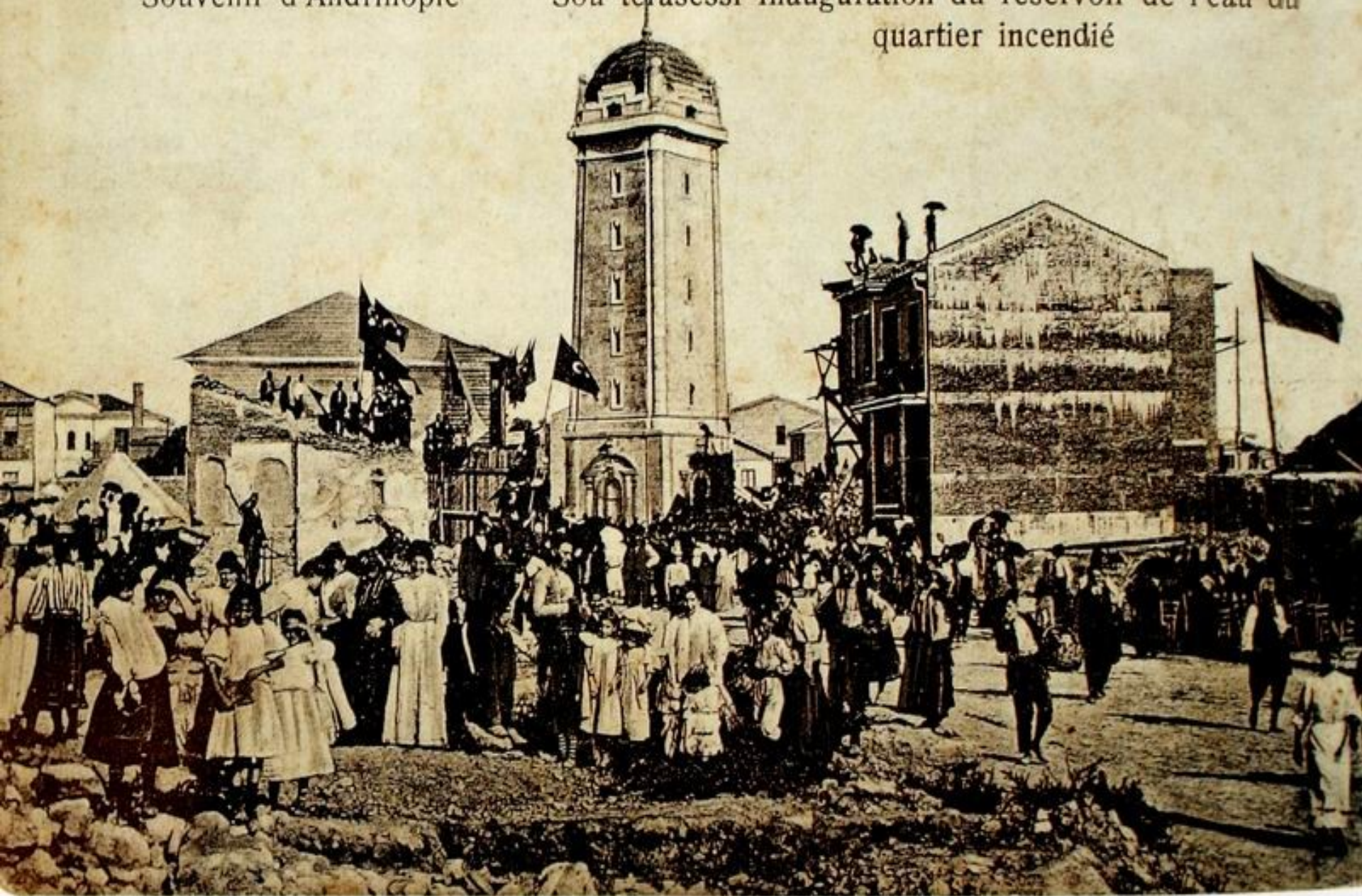






Souvenir d'Andrinople

Sou terasessi Inauguration du reservoir de l'eau du quartier incendié



Yangın sonrasında yapılan su terazisinin açılışı. (Kartpostal Isaac J. Canetti)











EDİRNE RESİMLERİ